



CURSO AUTODESK INVENTOR BÁSICO



Objetivos

Curso Inventor, será capaz de iniciar un proceso de ingeniería inversa analizando las operaciones que debe ejecutar al igual que en el ensamblado del modelo, capaz de optimizar el modelo tanto en número de operaciones como en restricciones de movimiento.

A quién va dirigido

Diseñador Industrial, Ingeniero Mecánico, Diseñador de Productos, Diseñador de Envases y Moldes, Creación de Prototipos Digitales, Sectores de la industria, como lo son: Aeronáutica, Automotriz, Naval.

Descripción

Curso Inventor obtendrás conocimiento, confianza y habilidades digitales, aprenderás a crear modelos paramétricos que pueden ser ajustados rápidamente, y conocerás los tres tipos de elementos básicos que puedes crear en Inventor: modelado de piezas a partir de bocetos, ensamblajes y presentación de vistas de despiece. Inventor es un paquete de modelado paramétrico de sólidos en 3D, utilizado en Diseño Mecánico e Industrial, es uno de los software de diseño industrial 3D de simulación de Productos (Digital Prototyping). Permite a los diseñadores e ingenieros acelerar los plazos de diseño, desarrollo y fabricación, elimina la necesidad de externalizar determinadas tareas y mejora la productividad reduciendo de sobre costos de producción, dando la posibilidad de producir modelos 3D hasta alcanzar prototipos digitales precisos.

Metodología

Curso personalizado, Total mente Practico de cero a avanzado, Instructores certificados con mucha experiencia Contenidos de los cursos muy detallados, Practicas diarias en clase, Referencias bibliografías Web actualizadas, Técnicas, Trucos, Tips y Muchos recursos, Teoría, Demostración, Ejemplos, Aplicaciones, Posibles problemas y diferentes soluciones.





CURSO AUTODESK INVENTOR BÁSICO



Contenido

Fundamentos de Inventor, Interface Gráfica, Manipulación de Modelos, Creación de Operaciones Base, Crear una Pieza Nueva, Operaciones Basadas En Bocetos, Operaciones Primitivas, **Creación de Bocetos**, Creación de Geometría de Bocetos, Restricciones, Dimensionado, **Herramientas de Edición Avanzadas**, Arreglos Rectangulares y Circulares, Ecuaciones y Parámetros, **Operaciones Basadas en Bocetos**, Usando Geometría Existente, Extrusión y Revolución, Editar Operaciones Basadas en Bocetos, Modificación con 3D Grips, Solevados y Barridos, **Operaciones Localizadas**, Chaflanes y Filetes, Agujeros y Roscas, Ángulos de Desmolde, Piezas de Pared Delgada y Refuerzos, Espejos y Arreglos, Editando Operaciones Localizadas, Operaciones de Trabajo, Planos de Trabajo, Ejes de Trabajo, Puntos de Trabajo, **Ambiente de Ensamble**, Ensamblando Componentes, Restricciones de Ensamble, **Uso del Centro de Contenido**, Moviendo y Rotando Ensamblados, Reemplazar y Reestructurar Ensamblados, Herramientas de Movimiento y Contacto, **Interferencia de Ensamblados**, Operaciones en Ensamblados, Listados de Materiales, Presentación, Explosión y Animación, Manejo de Archivos de Proyecto (.lproj), Entorno de Planos, Crear Vistas Principales y Proyectadas, Vistas de Secciones, Detalle y Corte, Manipular Vistas, Achurado, Estilos y Normas, Documentación de Planos, Dimensionado Automático y Manual, Listado de Materiales y Balones, Texto y Símbolos, Notas de Agujeros y Roscas, Tablas de Agujeros, Tablas de Revisión, Personalización de Inventor, **Configuración de Plantillas**, Opciones de La Aplicación, Configuración Del Documento, Configuración de Unidades, Propiedades de Los Archivos, Personalización de Los Comandos.

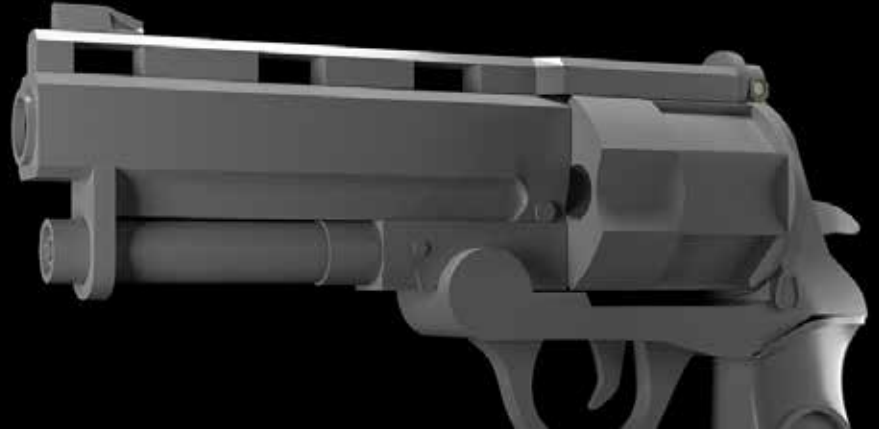
Duración en horas: 16 horas, Personalizado



Requisitos Operativos: Conocimientos básicos en el sistema Windows



CURSO AUTODESK INVENTOR BÁSICO



Jornada continua durante todo el día y el año

Entrenamiento entre semana
lunes a viernes: 7am a 9pm
sábado: 8am a 1pm

Cursos y Niveles
16 horas, Horas de 60 minutos.

Modalidad Presenciales.

Intensidades diarias opcionales
todos los días de lunes a viernes.

2 horas diarias clase = 8 días
3 horas diarias clase = 5 días
4 horas diarias clase = 4 días
8 horas diarias clase = 2 días

NOTA: El contenido del curso puede tener algunas pequeñas modificaciones sin previo aviso.

Capacitamos bajo la modalidad ETDH



“Educación para el Trabajo y el Desarrollo Humano” avalado por el Ministerio de Educación según el Decreto 4904 de 16 de diciembre de 2009

“¡Nuestra Mejor Cara de Presentación durante todos estos años son nuestros estudiantes, ellos mejor que nadie pueden dar fe, del tiempo, la dedicación, la energía, la convicción y el apoyo constante por inspirarlos a ser mejores!”

Opiniones de los Entrenamientos en Google Aquí
<https://goo.gl/A9wqc7>

Nuestras Redes Sociales



<https://www.behance.net/lumastudiodigitalLSD>



<https://www.instagram.com/lumastudiodigitalLSD/>



<https://www.facebook.com/lumastudiodigitalLSD>

¡Aquí estamos y Aquí nos quedamos!

www.lumastudio.com

Bogotá Carrera 14 # 77A -10, Piso 2

Oficina: 204, Edificio Union

lsdentrenamiento@lumastudio.com

Movil / Whatsapp 311 280 4764

