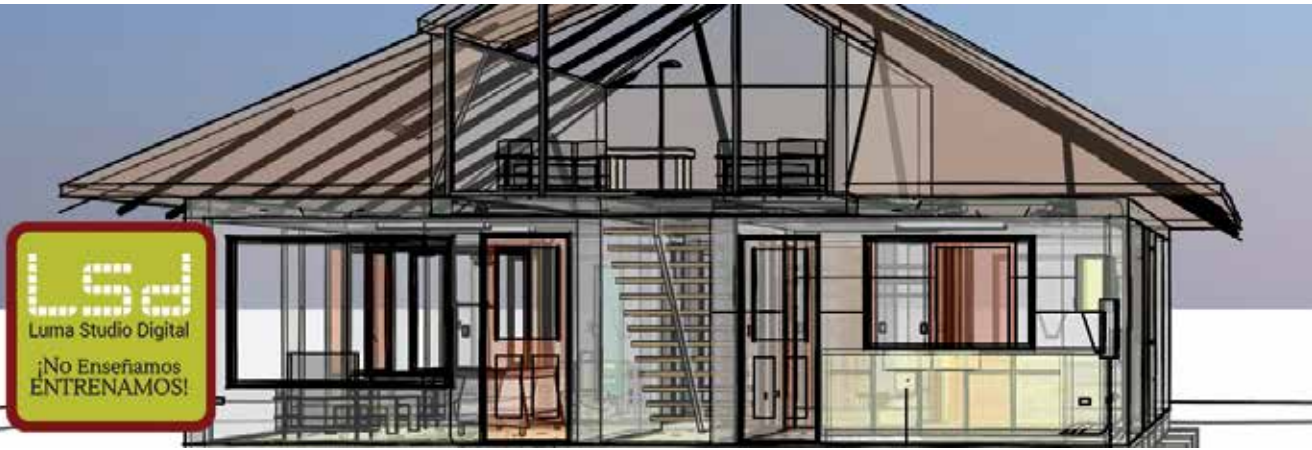




CURSO AUTODESK REVIT SISTEMAS FONTANERÍA



Objetivos

Curso Revit Fontanería, podrás realizar instalación, cargar familias sanitarias y crear sistemas de tuberías de agua fría y caliente, sistemas de drenaje y ventilación. Podrás participar de la increíble demanda internacional que reclama este software, todos los estudios grandes de arquitectura, construcción, ingeniería y obra civil están apostando por este programa a lo largo de todo el mundo.

A quién va dirigido

Dibujante, Delineador de arquitectura, Arquitectos, ingenieros civiles y profesionales de la construcción.

Descripción

Curso Revit Sistema Fontanería obtendrás conocimiento, confianza y habilidades digitales, aprenderás a utilizar las herramientas necesarias para iniciar un proyecto en Revit, cargar familias sanitarias y crear sistemas de tuberías de agua fría y caliente, sistemas de drenaje y ventilación. Incluyendo componentes importantes como los sifones, cargar o modelar bombas, cisternas, registros, sépticos, trampas de grasa y otros componentes hidrosanitarios de diferentes formas. Tendrás la capacidad de crear réplicas de un diseño para trabajar proyectos simétricos. Comprenderás como auto-dimensionar estos sistemas con las herramientas de cálculo que ofrece el programa, crear etiquetas, llamadas, secciones, tablas, detalles y otros elementos necesarios para la presentación de los planos hidrosanitarios de cualquier proyecto de edificación.

Metodología

Curso personalizado, Total mente Practico de cero a avanzado, Instructores certificados con mucha experiencia Contenidos de los cursos muy detallados, Practicas diarias en clase, Referencias bibliografias Web actualizadas, Técnicas, Trucos, Tips y Muchos recursos, Teoría, Demostración, Ejemplos, Aplicaciones, Posibles problemas y diferentes soluciones.





CURSO AUTODESK REVIT SISTEMAS FONTANERÍA



Contenido

Generalidades Bim – Revit: Definición de Bim Building Information Modeling. Características Generales de Revit, Entorno de Trabajo (Interfaz), Plantillas por Disciplinas, Plantilla de Fontanería, Configuración de Unidades, Crear y Editar Niveles y Ejes, Importar Archivo Dwg (Autocad), Vincular Archivo de Revit, **Modelado Arquitectónico: Elementos Constructivos Básicos**, Muros, Pisos, Techos, Cubiertas, **Modelado Instalaciones Hidrosanitaria, Configuración de Tuberías**, Cargar y Editar Tipo de Elementos de Familia Hidrosanitarios, Agua Fría, Agua Caliente, Sanitario, **Modelado de Tuberías**, Tipo de Tubería, Edición y Enrutamiento, Creación de Sistema, Opciones de Diseño, Diseño de Tuberías, Dibujar Tuberías Flexibles y Accesorios Desde Elementos Sanitarios, Cargar Familias de Tubos, Accesorios y Editar, **Conexión de Tuberías**: Creación de Tuberías Desde Aparatos Sanitarios, Crear Tubería Con Elevación, Conexión Automática de Tuberías Con Elementos Sanitarios, Verificar Sistema de Las Diferentes Tuberías, Crear y Configurar Filtros En Vistas de Planta y 3d, **Tablas de Cuantificación**: Aparatos Sanitarios, Equipos Sanitarios, Tubos, Uniones de Tubos, **Documentación Del Diseño**: Anotaciones (Dimensiones, Textos), Cortes Bidimensionales y Tridimensionales, Diseño de Rotulo, Presentación de Planos, Impresión Formato Pdf y Exportación a Formato Dwg (Autocad), **Creación de Familias**: Identificar Plantillas de Familia Hidrosanitarios, Entorno de Trabajo, Diseño de Elemento Hidrosanitario.

Prerrequisito: El aspirante deberá demostrar conocimientos en Revit BIM Arquitectura Básico, Revit BIM Arquitectura Avanzado

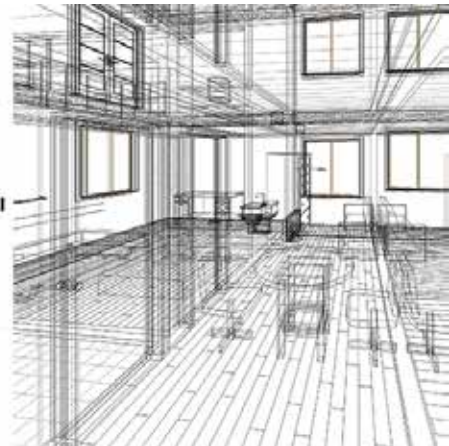
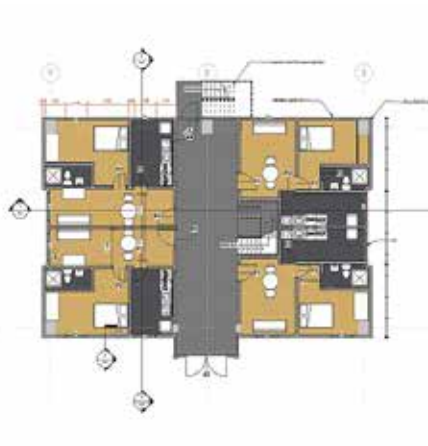


Duración en horas: 16 horas, Personalizado

Requisitos Operativos: Conocimientos básicos en el sistema Windows



CURSO AUTODESK REVIT SISTEMAS FONTANERÍA



Jornada continua durante todo el día y el año

Entrenamiento entre semana
lunes a viernes: 7am a 9pm
sábado: 8am a 1pm

Cursos y Niveles
16 horas, Horas de 60 minutos.

Modalidad Presenciales.

Intensidades diarias opcionales
todos los días de lunes a viernes.

2 horas diarias clase = 8 días
3 horas diarias clase = 5 días
4 horas diarias clase = 4 días
8 horas diarias clase = 2 días

NOTA: El contenido del curso puede tener algunas pequeñas modificaciones sin previo aviso.

Capacitamos bajo la modalidad ETDH



“Educación para el Trabajo y el Desarrollo Humano” avalado por el Ministerio de Educación según el Decreto 4904 de 16 de diciembre de 2009

“¡Nuestra Mejor Cara de Presentación durante todos estos años son nuestros estudiantes, ellos mejor que nadie pueden dar fe, del tiempo, la dedicación, la energía, la convicción y el apoyo constante por inspirarlos a ser mejores!”

Opiniones de los Entrenamientos en Google Aquí
<https://goo.gl/A9wqc7>

Nuestras Redes Sociales



<https://www.behance.net/lumastudiodigitalLSD>



<https://www.instagram.com/lumastudiodigitalLSD/>



<https://www.facebook.com/lumastudiodigitalLSD>

¡Aquí estamos y Aquí nos quedamos!

www.lumastudio.com

Bogotá Carrera 14 # 77A -10, Piso 2

Oficina: 204, Edificio Union

lsdentrenamiento@lumastudio.com

Movil / Whatsapp 311 280 4764

