



## CURSO ZBRUSH BÁSICO



### Objetivos

Curso ZBrush Esculpido Digital, podrás incursionar en las áreas de la escultura digital a nivel artístico, con un manejo acertado del programa para animación, texturizado e iluminación para imágenes hiperrealista, también podrás abordar el diseño conceptual, modelado de mobiliario, la ilustración científica, la creación de joyas, juguetes, escenarios, terrenos, objetos, personajes y criaturas.

### A quién va dirigido

Artistas Digitales, Animadores 3D, Diseñadores de Personajes, Artistas Plásticos, Modeladores en 3D, Diseño de Interiores, Arquitectura, Diseño Industrial, Diseño Gráfico, Diseño de Producto, Diseño de Mobiliario, Diseño de Exteriores, Productores de Cine y Televisión.

### Descripción

Curso ZBrush esculpido digital obtendrás conocimiento, confianza y habilidades digitales, iniciamos con un recorrido por el entorno gráfico. El esculpido digital, es una disciplina que conjuga la técnica tradicional de modelado con materiales blandos con las tecnologías CGI (Computer Generated Imagery). Se basa en el uso de programas similares a los empleados en la generación de imágenes realistas (3ds Max, Maya, otros), pero que utilizan herramientas de deformación libre que realizan operaciones muy similares a las que llevaría a cabo un escultor trabajando sobre materia real. Así, es posible presionar, estirar, añadir o retirar material, pulir, suavizar y actuar de muchas otras formas sobre la geometría en escena. El sistema de trabajo es por tanto muy diferente al que se emplea en modeladores poligonales tradicionales. Debido a sus características, estos programas han encontrado un mercado natural en los profesionales de la animación, el diseño de videojuegos, la generación de efectos especiales, la producción de escenarios y personajes en la industria cinematográfica, la ilustración y el diseño gráfico. El punto fuerte indudable de este tipo de software es el modelado orgánico.

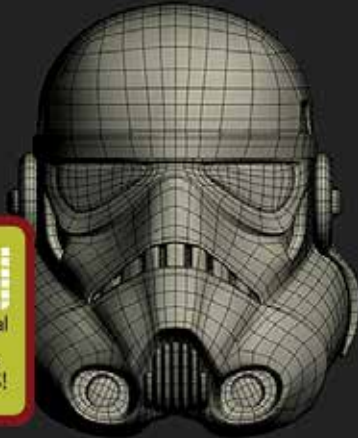
### Metodología

Curso personalizado, Total mente Practico de cero a avanzado, Instructores certificados con mucha experiencia Contenidos de los cursos muy detallados, Practicas diarias en clase, Referencias bibliografias Web actualizadas, Técnicas, Trucos, Tips y Muchos recursos, Teoría, Demostración, Ejemplos, Aplicaciones, Posibles problemas y diferentes soluciones.





## CURSO ZBRUSH BÁSICO



### Contenido

**Introducción, Interface:** Barra de Menús: Documentos, Proyecto, Herramientas. Preferencias, **Barra de Herramientas:** Lightbox, Mover, Rotar, Escalar. **Preferencias:** Uso de Memoria, Control Z Setup. **Navegación:** Zoom, Paneo, Orbitar, Centrar, Perspectiva. **Tecnología Pixel:** 2D, 3D. Importar, Exportar, Guardar. **Escultura: Brochas:** Standard, Move, Clay, Inflat, Smooth, Pinch. **Stroke:** Dots, Dragrect, Color Spray, Spray, Dragdot. **Alphas:** Import, Export. **Tools:** Geometry, Subdivisiones, Polypaint, Uv Map, Texture Map, Displacement. **Enmascarado.** Simetría y Deformación. **Zspheres. Pintura y Textura:** Projection Master, Polypaint.

**No es un Prerrequisito** pero Ideal tener conocimiento en Photoshop Básico

**Duración en horas: 16 horas, Personalizado**



Requisitos Operativos: Conocimientos básicos en el sistema Windows



## CURSO ZBRUSH BÁSICO



### Jornada continua durante todo el día y el año

Entrenamiento entre semana  
lunes a viernes: 7am a 9pm  
sábado: 8am a 1pm

Cursos y Niveles  
16 horas, Horas de 60 minutos.

### Modalidad Presenciales.

Intensidades diarias opcionales  
todos los días de lunes a viernes.

2 horas diarias clase = 8 días  
3 horas diarias clase = 5 días  
4 horas diarias clase = 4 días  
8 horas diarias clase = 2 días

NOTA: El contenido del curso puede tener algunas pequeñas modificaciones sin previo aviso.

### Capacitamos bajo la modalidad ETDH



“Educación para el Trabajo y el Desarrollo Humano” avalado por el Ministerio de Educación según el Decreto 4904 de 16 de diciembre de 2009

“¡Nuestra Mejor Cara de Presentación durante todos estos años son nuestros estudiantes, ellos mejor que nadie pueden dar fe, del tiempo, la dedicación, la energía, la convicción y el apoyo constante por inspirarlos a ser mejores!”.

Opiniones de los Entrenamientos en Google Aquí  
<https://goo.gl/A9wqc7>

### Nuestras Redes Sociales



<https://www.behance.net/lumastudioidigitalLSD>



<https://www.instagram.com/lumastudioidigitalLSD/>



<https://www.facebook.com/lumastudioidigitalLSD>

### ¡Aquí estamos y Aquí nos quedamos!

[www.lumastudio.com](http://www.lumastudio.com)

Bogotá Carrera 14 # 77A -10, Piso 2

Oficina: 204, Edificio Union

[lsdentrenamiento@lumastudio.com](mailto:lsdentrenamiento@lumastudio.com)

Movil / Whatsapp 311 280 4764

